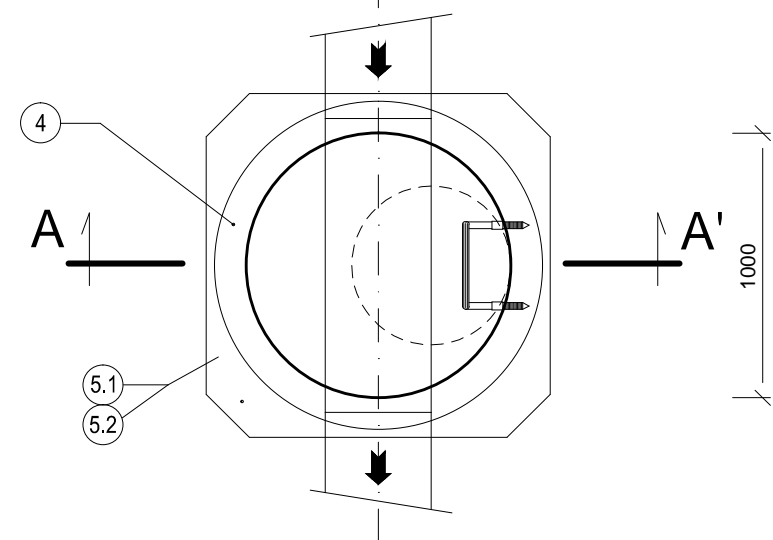


ŘEZ A-A'





ŘEZ B-B'



Technical drawing of a vertical gate valve assembly in section view. The drawing shows a cross-section of the valve body, gate, and operating mechanism. Key components are labeled with circled numbers: 1 (top flange), 2 (top seal), 3 (gate), 4 (side seals), 5.2 (bottom seal), 6.2 (base), 7 (gate stem), 8 (gate stem seal), 9 (gate stem), 10 (base), 11 (gate stem seal), 12 (gate stem seal). Dimensions include 120, 1000, and 3%. Section lines B-B' and B'-B' are shown.

- 1 KANALIZAČNÍ POKLOP ŠACHTOVÝ DN 600 BEZ ODVĚTRÁNÍ
- 2 VYROVNÁVACÍ PRSTENCE DN 625 - SPOJENÍ SE SKRUŽÍ ČI POKLOPEM POMOCÍ SPECIÁLNÍ MALTY S PEVNOSTÍ min. 45 MPa
- 3 PŘECHODOVÁ SKRUŽ DN 1000/625 S TĚSNĚNÍM
- 4 SKRUŽE SVĚTLÉHO PRŮMĚRU DN 1000 S TĚSNĚNÍM MEZI SKRUŽEMI
- 5.1 ŠACHTOVÉ DNO BETONOVÉ JEDNOLITÉ DN 1000
- 5.2 ŠACHTOVÉ DNO BETONOVÉ VIBROLISOVANÉ DN 1000
- 6.1 KYNETA VÝŠKY 1/1 DN BEZ NÁTĚRU
- 6.2 KYNETA VÝŠKY 1/1 DN Z KAMENINY (ČEDIČE)
- 7 KANALIZAČNÍ CIHLY KLINKER - DOZDĚNÍ CIHLAMI OD 1/2 PROFILU DO VÝŠKY PROFILU
- 8 HOUŽEVNATÝ BETON S ČEDIČOVÝM KAMENIVEM
- 9 PODKLADNÍ BETON C12/15 TLOUŠŤKY 100 mm
- 10 HUTNĚNÝ ŠTĚRKOPÍSKOVÝ PODSYP TLOUŠŤKY 150 mm
- 11 KAPSOVÉ STUPADLO
- 12 KRAMLOVÉ STUPADLO S OCELOVÝM JÁDREM A PE POVLAKEM

- V PŘECHODOVÉ SKRUŽI BUDE JEDNO STUPADLO KAPSOVÉ A KRAMLOVÉ STUPADLO S OCELOVÝM JÁDREM A PEPOVLAKEM SE ZKRÁCENOU DÉLKOU
- POLOŽKA Č. 3 MŮŽE BÝT V ZÁVISLOSTI NA HLOUBCE ŠACHTY NAHRAZENA ZÁKRYTOVOU DESKOU DN 1000/625
- VŠECHNY REVIZNÍ ŠACHTY BUDOU MÍT NAD PŘECHODOVODU SKRUŽÍ MIN. JEDEN VYROVŇÁVACÍ PRSTENEC

Souřadnicový systém S-JTSK, Výškový systém B.p.v			
Název stavby: <div>II/403 URBANOV - PRŮTAH</div>			
Objednatel č.1: <div><div></div><div>Kraj Vysočina Žitkova 57, 587 33 Jihlava</div></div>			
Objednatel č.2: <div><div></div><div>Obec Urbanov Urbanov 50, 588 62 Urbanov</div></div>			
Zhotovitel dokumentace: <div><div></div><div>M4 Road Design s.r.o. Koželužská 2246/5, 180 00 Praha 8 Datová schránka: v2rbcjz E-mail: info@m4roaddesign.cz</div></div>		Hlavní inženýr projektu: <div>Ing. RADEK CERMAN</div> <div>Vedoucí projektant:<div>Ing. PAVEL CHROUSTOVSKÝ</div></div>	
Zhotovitel části dokumentace: <div><div></div><div>VODÁRENSKÁ AKCIOVÁ SPOLEČNOST, a.s. Soběšická 820/156, 638 00 Brno Datová schránka: siygxm E-mail: sekretariat@vasgr.cz</div></div>			
Vypracoval: <div>Ing. IVANA FALTÝNKOVÁ</div>	Zodpovědný projektant: <div>Ing. IVANA FALTÝNKOVÁ</div>	Zkontroloval: <div>Ing. JURAJ SABOL</div>	
Část / SO: <div>SO 301 REKONSTRUKCE KANALIZACE</div>		Čís. zakázky: 21_045	Čís. paré: <div>06</div>
		Stupeň PD: PDPS	
		Datum: 07/2022	
Název přílohy: <div>VZOROVÁ KANALIZAČNÍ ŠACHTA</div>		Měřítko:	Čís. přílohy:
		Formát: 3 x A4	